

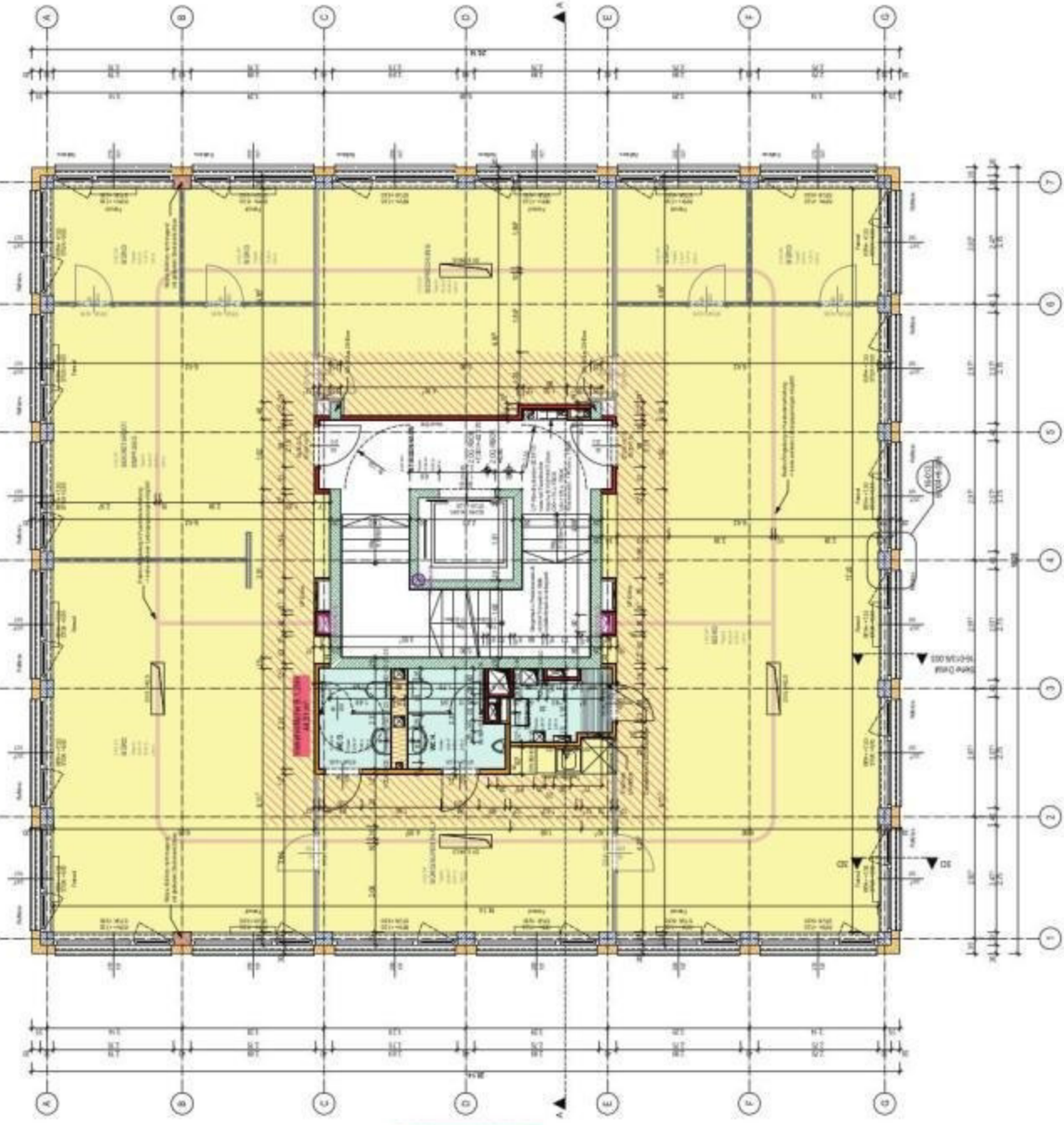
Gesamte Nutzfläche 2.-6.OG:	36,28m ²
Sekretariat	8,03m ²
Büro	8,10m ²
Büro	35,27m ²
Besprechung	8,10m ²
Büro	8,03m ²
Büro	91,67m ²
Büro/Außenhalt	27,11m ²
Büro	53,07m ²
WC H.	3,84m ²
WC D.	4,08m ²
Technik	3,25m ²
Gesamt 2.-6.OG	288,83m²



plan-nr.: 03.04.2016

1:100

Plan Nr.: 16-0192.103



IQ Tower Itzling
DOOR

C	31.03.17	T.A.
B	11.11.16	T.A.
A	31.03.16	T.A.
Index	Datum	Name

Änderung Technikraum und Nasszellen
 Umfassungswand Raum 2.OG 208 Technik E190 erfüllt sowie Brandschutzür, stat. messen
 Brandschutzschottung bei den Schächten für Lüftung, Klima und Heizung
 Neu alle Trockenbauwände Edl doppelt beplankt (12,5cm=2,5/7,5/2,5cm)
 Änderungen

PROJEKTLEITUNG AUFTRAGSBEREITER

Änderung Technikraum und Nasszellen

Planung - Bauleitung - Ausführung

www.hubermexner.com

HMP
HUBER-MEIXNER & PARTNER

Zentrale
 Meier Hauptstraße 8, A-5020 Hohenbrunn
 T: +43(0)664557215-3 F: 066 43 557215

www.hmp-architektur.at
 office@hmp-architektur.at

Huber-Meixner & Partner ist ein geschlossenes Partnerschaftsunternehmen. Nachdruck ist ohne schriftliche Genehmigung ausdrücklich untersagt.